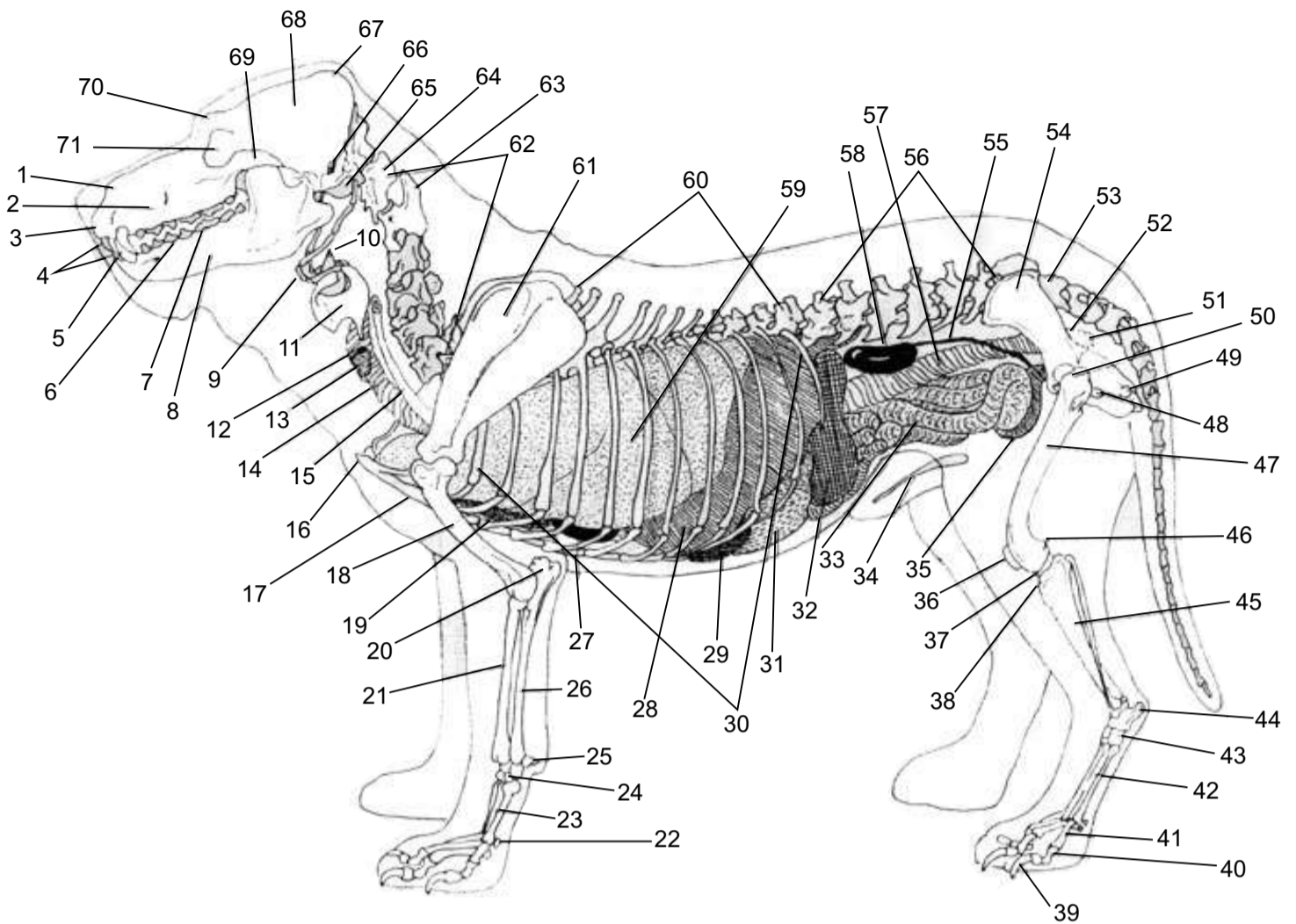


ANATOMIA DO FILA



- | | |
|---|--|
| 1) Osso nasal | 37) Menisco |
| 2) Maxilar | 38) Tuberosidade Tibial (poupa) |
| 3) Osso incisivo | 39) Unha |
| 4) Dentes incisivos (6 superiores e 6 inferiores) | 40) Falange Mediana |
| 5) Dentes caninos (2 superiores e 2 inferiores) | 41) Falange Proximal |
| 6) Dentes pré-molares (8 superiores e 8 inferiores) | 42) Ossos do Metatarso |
| 7) Dentes molares (4 superiores e 6 inferiores) | 43) Ossos do Tarso |
| 8) Mandíbula | 44) Tubérculo Calcâneo |
| 9) Aparelho íóide | 45) Tíbia |
| 10) Cartilagem epiglótica | 46) Côndilo |
| 11) Cartilagem tiróidea | 47) Fêmur |
| 12) Glândula paratiróidea | 48) Orifício Obturador |
| 13) Tireóide | 49) Tubérculo Ciático |
| 14) Traquéia | 50) Grande Trocanter do Fêmur |
| 15) Esôfago | 51) Saco Anal |
| 16) Manúbrio esternal (ponta do peito) | 52) Reto |
| 17) Esterno | 53) Sacro |
| 18) Úmero | 54) Ílio ou Osso íliaco |
| 19) Timo | 55) Ureter |
| 20) Olecrânio | 56) Sete vértebras lombares |
| 21) Rádio | 57) Colo (intestino grosso) |
| 22) Osso sesamóide | 58) Rins |
| 23) Ossos do Metacarpo | 59) Pulmão |
| 24) Ossos do carpo | 60) 13 vértebras |
| 25) Osso do carpo acessório | 61) Omoplata |
| 26) Cúbito | 62) 7 vértebras cervicais |
| 27) Coração | 63) Áxis (Segunda vértebra cervical) |
| 28) Diafragma | 64) Atlas (a primeira vértebra cervical) |
| 29) Fígado | 65) Bolha do Tímpano |
| 30) 13 pares de costelas (a primeira não aparece) | 66) Meaato Auditivo Externo |
| 31) Estômago | 67) Occipital |
| 32) Baço | 68) Osso Parietal |
| 33) Intestino Delgado | 69) Arco Zigomático |
| 34) "Os penis" | 70) Osso frontal |
| 35) Bexiga | 71) Cavidade da órbita |
| 36) Joelho | |